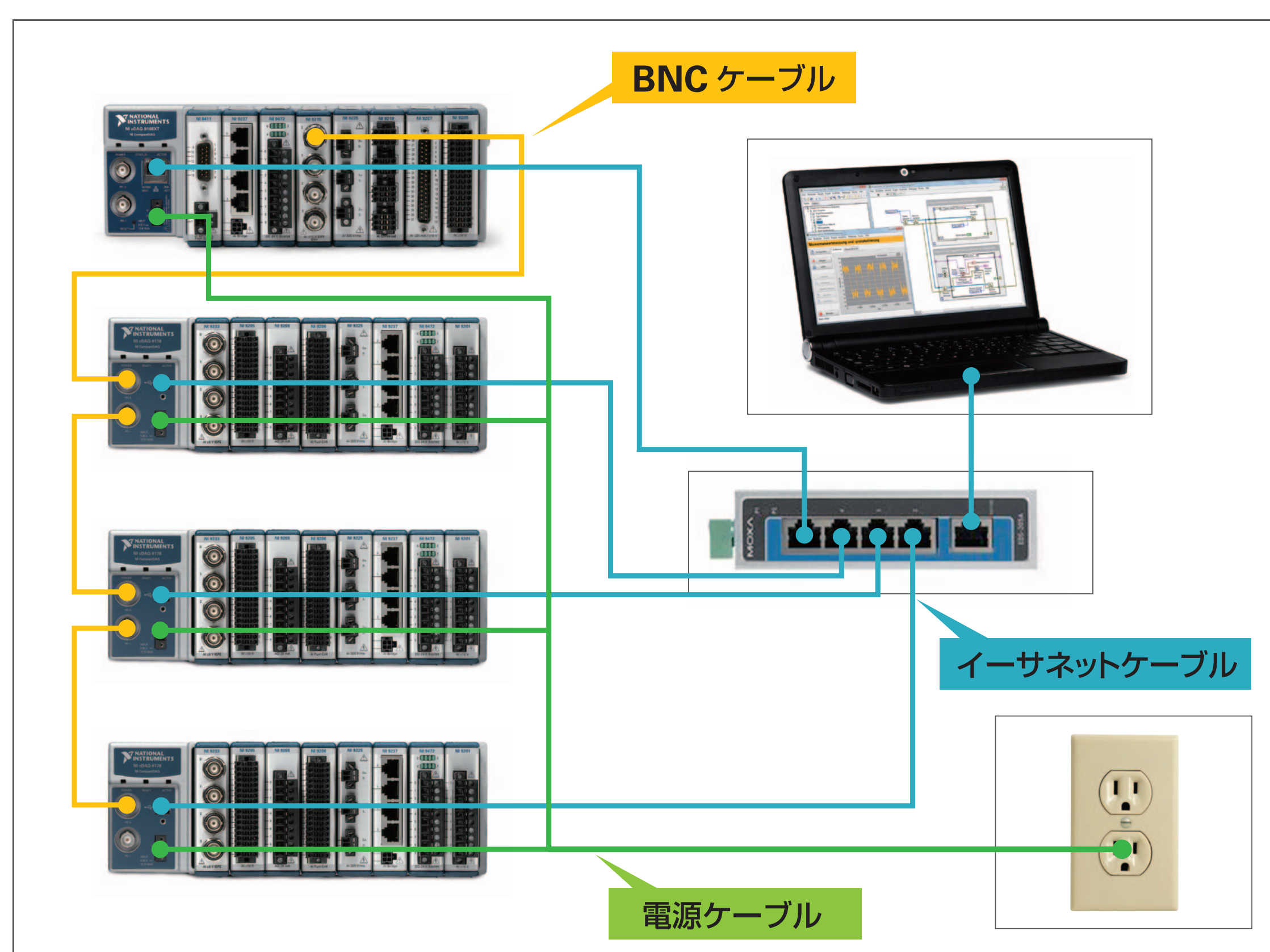
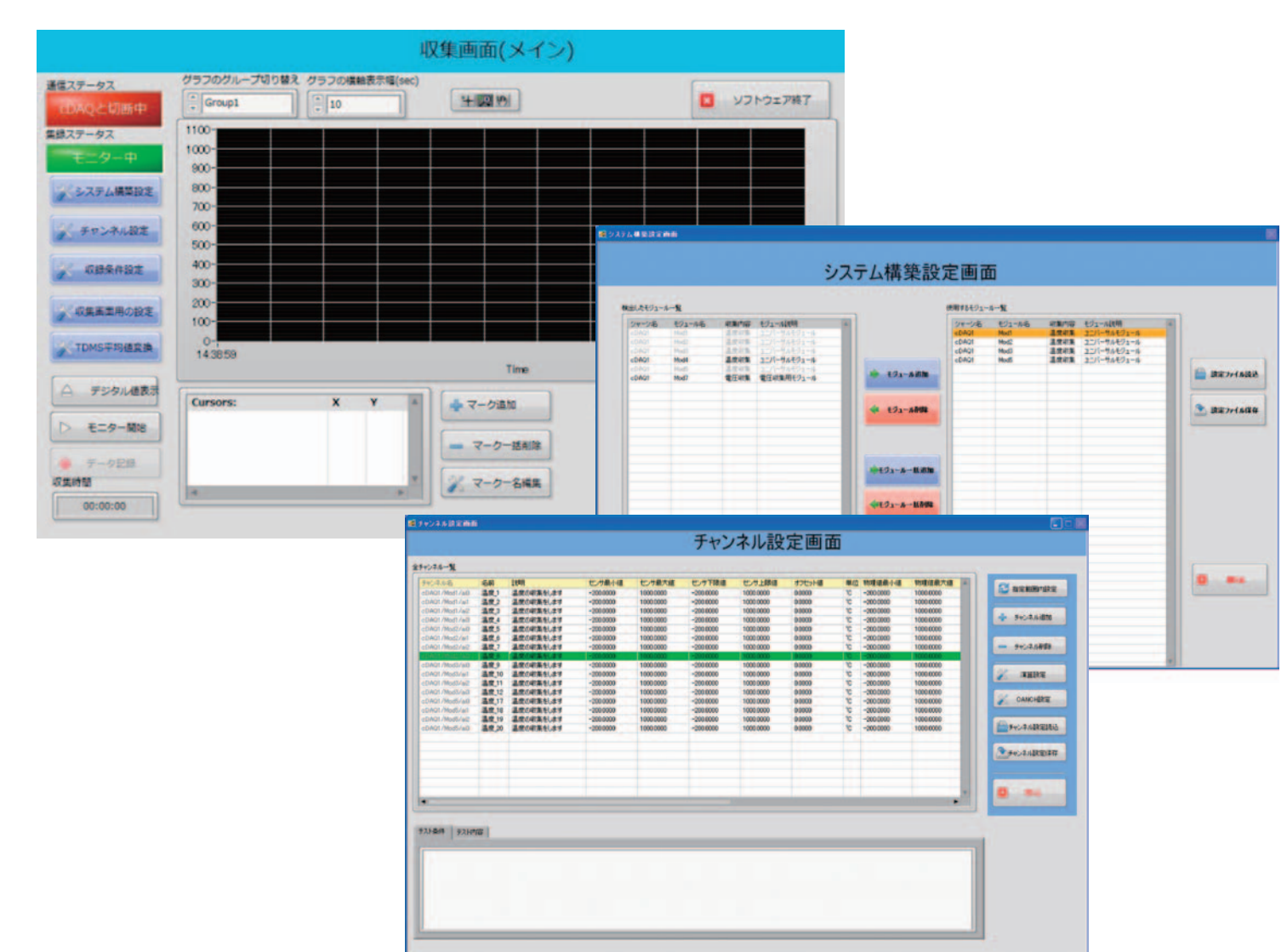


# 簡易拡張型データロガーシステム

多彩な信号の測定と制御が同時に行える拡張可能なデータロガー



ハードウェア構成イメージ



ソフトウェアイメージ

- ・ BNC ケーブルを使用して、モジュール間同期測定が可能
- ・ システム構成やチャンネル設定が簡単
- ・ チャンネル同士の演算を手動で記述可能
- ・ TDMS ファイルを NI DIAdem で読み込み可能

## 概要

測定したい信号(例えば、熱電対・電圧・電流)が複数ある場合、計測機器が複数必要になりますが、簡易拡張型データロガーシステムではそれらの信号を統合して一括計測が行えます。また、計測だけでなく制御も可能です。必要な場所へ必要なモジュールを差し替えてお使いいただけます。

## 特長

- ・ シャーシの増設が8台まで可能 ※1
- ・ CompactRIO モジュールの入れ替えが自由自在
- ・ 付属の専用アプリケーションで一括計測

※1 シャーシ増設の上限は使用する NI CompactDAQ システムに依存します。

## 応用アプリケーション

- ・ 可搬型データロガーシステム
- ・ 自動車用データ測定・制御システム
- ・ 低コスト簡易計測システム